

PŘÍLOHA 1

Expertní zprávy č. 1600 J 275

STAVEBNĚ TECHNICKÝ PRŮZKUM – CENTRUM CHOCERADY

FOTOGRAFICKÁ DOKUMENTACE

KONCEPT 2016-10-09

PŘÍLOHA 1 – pokračování



Foto 1 Celkový pohled na jižní stěnu objektu



Foto 2 Celkový pohled na jižní stěnu objektu

PŘÍLOHA 1 – pokračování



Foto 3 Celkový pohled na jihozápadní roh objektu



Foto 4 Celkový pohled na severozápadní roh objektu

PŘÍLOHA 1 – pokračování



Foto 5 Pohled na severní stěnu objektu



Foto 6 Celkový pohled na severovýchodní roh objektu

PŘÍLOHA 1 – pokračování



Foto 7 Celkový pohled na jihovýchodní roh objektu



Foto 8 Celkový pohled na přístřešek severně od objektu

PŘÍLOHA 1 – pokračování



Foto 9 Pohled na polohu kopané sondy S1 do hloubky cca - 2,120 od podlahy



Foto 10 Celkový pohled na kopanou sondu S1 do hloubky cca - 2,120 od podlahy, na obvodové a vnitřní stěně viditelná hydroizolace (typ izolace IPA)

PŘÍLOHA 1 – pokračování



Foto 11 Celkový pohled na kopanou sondu S1 do hloubky cca - 2,120 od podlahy, na obvodové a vnitřní stěně viditelná hydroizolace (typ izolace IPA), hydroizolace ukončena pod úrovní betonové mazaniny



Foto 12 Celkový pohled na sondu S2 v místnosti 2.25

PŘÍLOHA 1 – pokračování



Foto 13 Detail uložení trámu podlahy na vnitřní zdivo



Foto 14 Celkový pohled na sondu S3 po vybourání podlahy a odstranění záklopu

PŘÍLOHA 1 – pokračování



Foto 15 Pohled na sondu S3 – vnitřní dělicí stěna – trámy pokračují i přes prostor chodby



Foto 16 pohled na uložení trámů na severní stěně objektu – podlahové trámy špinavé od betonáže mazaniny ve skladbě podlahy

PŘÍLOHA 1 – pokračování



Foto 17 Celkový pohled na sondu S4 – místnost 2.17 – železobetonový strop tl. 90-95 mm



Foto 18 Celkový pohled na sondu S5 – místnost 2.18 – železobetonový strop tl. 85-90 mm

PŘÍLOHA 1 – pokračování



Foto 19 Celkový pohled na sondu S6 – místnost 2.15 tělocvična – železobetonový strop tl. 90 mm



Foto 20 Detail skladby S6 nad ŽB deskou

PŘÍLOHA 1 – pokračování

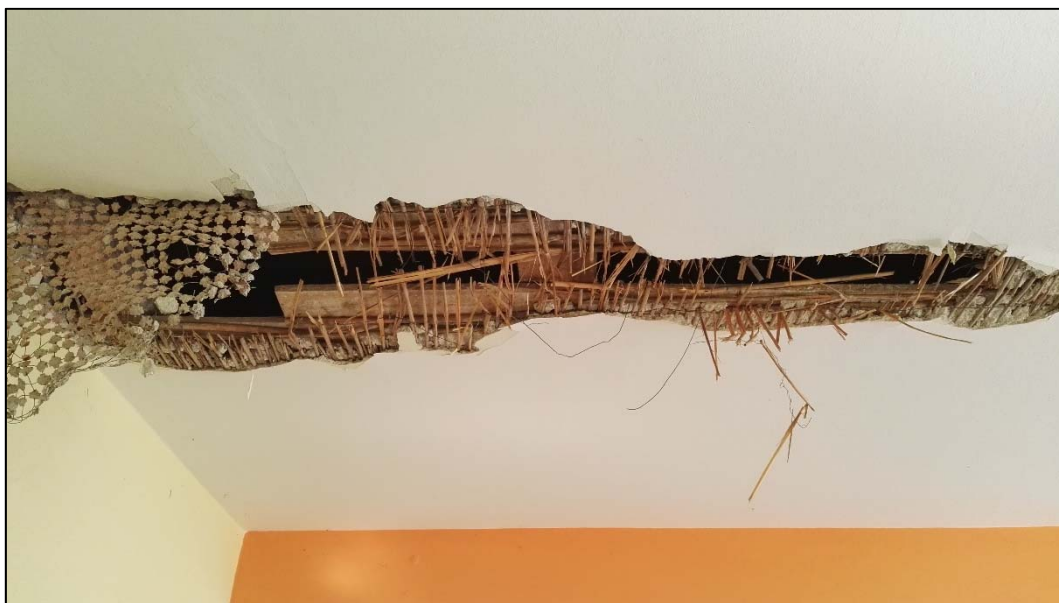


Foto 21 Pohled na spodní stranu sondy S6



Foto 22 Detailní pohled na sondu S6 – čelně ŽB průvlak rozměru cca 270 x 570* m včetně povrchové úpravy, trámy viditelné i v místnosti 1.13, osová vzdálenost cca 3,3m; vpravo viditelný ŽB trám rozměru 145 x 300* mm s osovou vzdáleností cca 900 mm;
* výška měřená pod ŽB deskou

PŘÍLOHA 1 – pokračování



Foto 23 Celkový pohled na sondu S7 – místnost 2.12 – železobetonový strop tl. 125 - 130 mm



Foto 24 Celkový pohled na sondu do stropu S8 v místnosti 3.05 – nižší část tvořena dřevěným trémovým stropem, trávy rozměru 175 x 240 mm s osovou vzdáleností cca 1,03 m; vzdálenější část tvořena ŽB deskou tl. 100 mm

PŘÍLOHA 1 – pokračování



Foto 25 Celkový pohled na spodní část trámu tvořeného ze 2 válcovaných profilů s cihelnou vyzdívkou



Foto 26 Celkový pohled na sondu S9 – umístění v místnosti 3.25

PŘÍLOHA 1 – pokračování



Foto 27 Pohled na sondu S10 umístěné na terase po odstranění dlažby a betonové mazaniny. Jako výztuž použito pletivo



Foto 28 Skladba S10 – odkrytá tepelná izolace která byla položena na vrstvě izolace a dále na ŽB desce nad saunou

PŘÍLOHA 1 – pokračování



Foto 29 Skladba S10 – odkrytá tepelná izolace která byla položena na vrstvě izolace a dále na ŽB desce nad saunou



Foto 30 Celkový pohled na sondu B1 – betonový sloup v místnosti 1.25

PŘÍLOHA 1 – pokračování

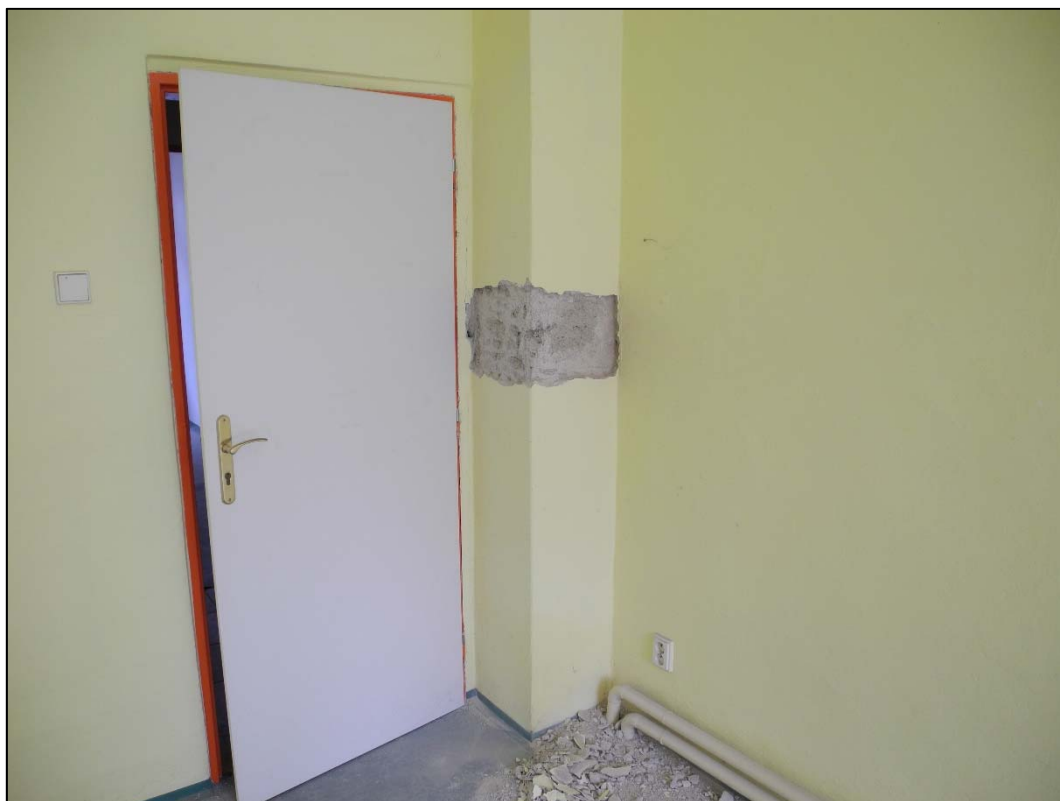


Foto 31 Celkový pohled na sondu B2 – betonový sloup v místnosti 1.26



Foto 32 Celkový pohled na sondu Z1 – místnost 1.27

PŘÍLOHA 1 – pokračování



Foto 33 Celkový pohled na sondu Z1 – místnost 1.27



Foto 34 Celkový pohled na sondu Z2 – místnost 1.24

PŘÍLOHA 1 – pokračování



Foto 35 Celkový pohled na sondu Z3 – místnost 1.04



Foto 36 Detailní pohled na sondu Z3 – místnost 1.04

PŘÍLOHA 1 – pokračování



Foto 37 Celkový pohled na sondu Z4 – místnost 1.07 – na stěně patrná vlhkostní mapa – jihovýchodní roh objektu



Foto 38 Celkový pohled na sondu Z5 v místnosti 2.03

PŘÍLOHA 1 – pokračování



Foto 39 Detailní pohled na sondu Z5 v místnosti 2.03



Foto 40 Celkový pohled na sondu Z6 v místnosti 2.22

PŘÍLOHA 1 – pokračování



Foto 41 Detailní pohled na sondu Z6 v místnosti 2.22

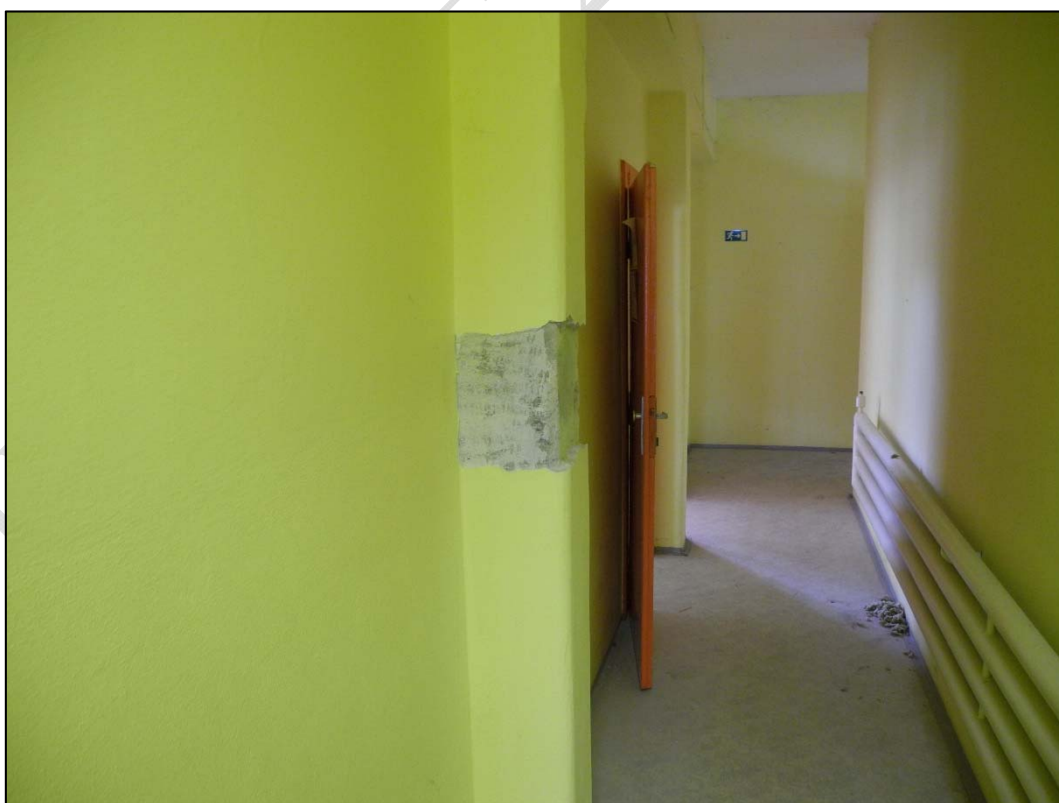


Foto 42 Celkový pohled na sondu B3

PŘÍLOHA 1 – pokračování



Foto 43 Celkový pohled na sondu Z7 v místnosti 2.29



Foto 44 Detailní pohled na sondu Z7 v místnosti 2.29

PŘÍLOHA 1 – pokračování



Foto 45 Celkový pohled na sondu Z8 v místnosti 3.08



Foto 46 Detailní pohled na sondu Z8 v místnosti 3.08

PŘÍLOHA 1 – pokračování



Foto 47 Pohled na strop v místnosti 3.03 – patrná vlhkostní mapa od zatékání střechou



Foto 48 Celkový pohled na sondu Z9 v místnosti 3.03

PŘÍLOHA 1 – pokračování



Foto 49 Detailní pohled na sondu Z9 v místnosti 3.03



Foto 50 Celkový pohled na sondu Z10 v místnosti 3.25

PŘÍLOHA 1 – pokračování



Foto 51 Detailní pohled na sondu Z10 v místnosti 3.25



Foto 52 Celkový pohled na sondu Z11 v místnosti 3.20

PŘÍLOHA 1 – pokračování



Foto 53 Detailní pohled na sondu Z11 v místnosti 3.20, betonový parapet se zbytky hydroizolace s nadezdívkou



Foto 54 Celkový pohled na vstupní chodbu do sauny – na pravé stěně výrazná vlhkostní mapa a výkvěty solí

PŘÍLOHA 1 – pokračování



Foto 55 Detailní pohled na vstupní chodbu do sauny – na pravé stěně výrazná vlhkostní mapa a výkvěty solí



Foto 56 Celkový pohled jižní stěny sauny – na omítce patrná vlhkostní mapa

PŘÍLOHA 1 – pokračování



Foto 57 Detailní pohled na ukončení oplechování ploché střechy v místě okapu, který je zanesen listím apod.



Foto 58 Celkový pohled na jihozápadní roh objektu – nad soklem patrná degradace omítky

PŘÍLOHA 1 – pokračování



Foto 59 Detailní pohled na ukončení svodu ze střechy v jihozápadním rohu objektu



Foto 60 Detail svodu u severozápadního rohu objektu – okapový žlábek podél severní stěny a vtok zaneseny

PŘÍLOHA 1 – pokračování



Foto 61 Detail napojení svodu ze střechy u severozápadního rohu objektu



Foto 62 Celkový pohled na technickou místnost na severní části objektu – chybějící dešťové svody a okapy u střechy s eternitovou krytinou – stékající voda způsobuje degradaci omítky ve spodní části objektu

PŘÍLOHA 1 – pokračování



Foto 63 Detail ukončení svodu v jihozápadním rohu objektu přístavku



Foto 64 Detail porušeného litinového svodu v severovýchodním rohu objektu